

最新のテクノロジーの導入・運用をお任せください！

～ じむきの「ひとサービス」～

じむきが解決!!

ITトラブルは

ネットの

パソコンに関わる「あれこれ」が分からない?
こんなお悩みありませんか？



専任がない

業務の効率化や、ちょっとしたトラブル時に相談できる情報システムの専任が欲しい。



バックアップ

お客様情報や取引データがあるが、バックアップを取っていないので不安。



セキュリティ

データの取扱いやセキュリティの知識がないため、対策が取られていない。



データ管理

PC やネットワークトラブル、設定作業が増えて本業の仕事に影響が出始めた。

離島「あるある」の困りごと

離島で事業をしていると、困ることがありませんか？



サービス料が高い

全国展開のサービスは金額も高いし、島のニーズに合わない。



コストが高い

離島対応の送料や交通費など、何かと費用がかかる。



すぐ届かない

送料の関係ですぐにモノを送ってもらえない。



台風被害

台風や落雷で機械がダウン。起動しない! データが消失した!



対応が遅い

すぐに対応して欲しいのに、なかなか現場に来てもらえない。



これまでのサービスに、新たに「ひとサービス」を加えてさらにサポートを充実させました！

じむきのサービス 1



必要なモノを調達

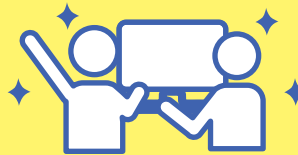
じむきのサービス 2



ノウハウを提供
ICT、DX

じむきの
新サービス

じむきの「ひとサービス」



人手不足、高齢化、
経営環境の複雑化に対応

地域の産業に向けたご提案



運営支援・農業支援まで

離島「あるある」に対して、じむきは奄美群島への独自の配送システムを構築し、より早く・安くみなさまの事業に必要なモノをお届けします。

OA 機器から発展させて、ICT や DX を自ら先行して利用し、お客様の事業を支えるためにスキルやノウハウとして提供していきます。

これまでの奄美群島でのお客様とのコミュニケーション・実績をベースにし、人手不足や高齢化、経営環境の複雑化に対応できるよう、最適なテクノロジーを提案して参ります。その導入や運用をサポートするため、新たに「人サービス」(=技術サービス)を提供してきます。小規模オフィスの運営支援をはじめ、ネットワークカメラを使った見守りや、ドローンを使った農業支援など、地域の産業に向けたご提案もしてまいります。

じむきの2大サービス

① じむきの「モノサービス」

通販サービス

スマートオフィス・スマートスクール・スマート介護を奄美群島への独自の配送システムでご提供します。

モノ調達サービス

事業に必要なあらゆるモノの調達において、親身になって探し手配します。奄美群島への独自の配送システムで、できる限り早く安く届けます。

② じむきの「ひとサービス」

モノ付き保守サービス

サーバー・PC・NAS・UTM・ネットワーク・オルフィスなどのICT機器は、個別に保守契約を結んでいたことで、円滑な事業運営を継続支援いたします。

ICTスポットサービス

ICTに関する突然のトラブルを早急に解決します。

ICTあんしんサービス 定額保守会員

定額でじむきのICTエンジニアのサービスを受けることができます。突然のトラブルにも、迅速に、出張費など的高額出費なしで問題を解決します。※プランによって金額が異なります。

あまみ ICT レスキュー隊 (障害対応)	突然のトラブルを専門社員が早急に解決し事業継続を支援します。
あまみ ICT セキュリティ隊 (情シス代行)	日常的に専門社員が担当し、安全・安心な運営をサポートします。
あまみ DX トッギャザー隊 (ご提案)	最新の情報で経営課題を解決するテクノロジーの提案をして事業を見守ります。



ICTあんしんサービス 定額保守会員とは？

「ICTあんしんサービス」は、鹿児島じむきが提供する「ひとサービス」の定額サポートサービスです！



専任エンジニア

専任のICTエンジニアが、お客様の「ICT担当スタッフ」としてIT(インフラ・機器)を把握することで迅速な対応を行います。

専用窓口

なんでもご相談いただける、お問い合わせしやすい相談窓口をご準備いたします。

遠隔サポート

パソコンのリモート操作やオンラインツールによる遠隔サポートサービスを何度でも無料でご利用いただけます。

情シス代行

障害ができる限り発生しないためのアップデート作業や事前メンテナンスなどの整備を行います。

あんしん保険

起こってほしくない突発的な現地対応や緊急作業が発生しても無料で対応いたしますのでご安心ください。(プランにより一部有料)

アドバイス

システムや業務改善に関するあらゆるご相談に応じた最適なアドバイスをいたします。より良いICT・デジタル環境を構築・運営するための支援を行います。

ICTあんしんサービス(定額ひとサービス)の料金プラン

プランによって、緊急時の交通費や障害復旧の作業料金、定額料金に含まれる情シス代行サービスの内容が異なります。お客様のニーズや環境に応じてお選びください。

【営業時間 平日 8:30~17:30】

	SL スーパーライト	L ライト	R レギュラー	P プレミアム
月額	2,500円	5,000円	15,000円	25,000円
年一括支払い(20%お得)	24,000円	48,000円	144,000円	240,000円
契約単位	1年・自動更新			
NAS・サーバ台数	—	合計2台まで	合計2台まで	合計2台まで
無料対応	診断	○	○	○
	障害対応 (ICTレスキュー隊)	(実費別料金)	(実費20%off)	○
	情シス代行 (ICTセキュリティ隊)	(実費別料金)	(実費別料金)	○(一部有料)
	遠隔サポート	○	○	○
	交通費(定期出張時)	○	○	○
交通費(緊急対応時)	(実費別料金)	(実費別料金)	○	○

※ICTあんしんサービス会員にご加入後、1年間は解約できません。 ※メニュー表の金額はすべて税別価格です。

※定期出張は、奄美大島各市町村は2週間に1回、喜界島・徳之島・沖永良部島・与論島は月に1回を予定しています。



あまみ本社
鹿児島支社

0120-704-993

〒894-0023 奄美市名瀬永田町3番3号
TEL 0997-53-2727 FAX 0997-53-2740
〒892-0802 鹿児島市清水町15番16号
TEL 099-201-6066 FAX 099-201-4080



ホームページ
<https://kajimuki.co.jp>

【じむきの「ひとサービス」料金表1】

【ICTスポットサービス料金】

定額保守「ICT あんしんサービス」会員以外のお客様へも、
トラブルの際には下記サービスメニューをご提供しております。

※○は無料対応項目です
※メニュー表の金額はすべて税別価格です

ICTスポット料金 = 基本料 + 技術料 + 部品代 + 交通費
(診断料 5,000円) (下記) (実費)

*1 定額保守会員 ICTあんしんサービス
SL スーパーライト L ライト R レギュラー P プレミアム

カテゴリ	分類	サービス名	内容	技術料	定額保守会員*1 ICTあんしんサービス			
					SL	L	R	P
あまみーCTレスキュー隊 (障害対応)	IT (インフラ・機器) の障害復旧	① 電源モジュール不良交換作業	電源部品の交換をします。	10,000円 / 回	—	20% OFF	○	○
		② 不良ディスク交換作業	HDD や SSD をパソコンを分解して取り出し交換します。	6,000円 / 回	—	20% OFF	○	○
		③ モニター復旧作業	モニターが表示されない原因を調査して改善します。	4,000円 / 回	—	20% OFF	○	○
		④ メモリー交換作業	メモリー交換、追加取り付けをします。	4,000円 / 回	—	20% OFF	○	○
		⑤ BIOS 復旧・再設定作業	BIOS の初期化、再設定をします。	8,000円 / 回	—	20% OFF	○	○
		⑥ 入力デバイス不良交換作業	キーボード、マウスの動作確認や取り換え作業をします。	3,000円 / 回	—	20% OFF	○	○
		⑦ OS 復旧作業	システムの復元及び不具合回避の設定をします。	8,000円 / 回	—	20% OFF	○	○
		⑧ OS 再インストール作業	パソコンを初期化します。OS を再インストールします。	8,000円 / 回	—	20% OFF	○	○
		⑨ アプリケーションのインストール・設定	アプリケーションソフトのインストールおよび設定作業を行います。	8,000円 / 回	—	20% OFF	○	○
		⑩ 金融機器の障害復旧	ATM や券売機、硬貨計数機などの障害時に復旧作業を行います。	6,000円 / 回	—	20% OFF	○	○
		⑪ ネットワーク障害の復旧	ルーターや Wi-Fi 機器などのネットワーク機器の障害時に原因を調査し正常に戻します。	8,000円 / 回	—	20% OFF	○	○
		⑫ プリンタ・複合機の復旧	印刷・スキャン・コピーが出来なくなった際に、原因を調査し正常に戻します。	6,000円 / 回	—	20% OFF	○	○
		⑬ データ救出	立ち上がらなくなったパソコンや、読み取れなくなった外付け HDD のデータを救出します。	5,000円~/回	—	—	—	—

カテゴリ	分類	サービス名	内容	技術料	定額保守会員*1 ICTあんしんサービス			
					SL	L	R	P
あまみーCTセキュリティ隊 (情シス代行)	IT (インフラ・機器) 保守・メンテナンス	① 予防点検	ファームウェアのアップデート、脆弱性対策をします。	6,000円 / 分	—	—	6ヶ月に1回	3ヶ月に1回
		② リモート操作での支援	リモートツールやオンラインツールを用いて、パソコンの障害や緊急の相談にすぐ対応します。	5,000円 / 回	○	○	○	○
		③ ネットワーク・IT 資産の管理 ALL (申請必要)	他社から購入した分も含めて、IP アドレスや Wi-Fi のパスワードなどの管理表や IT 資産一覧表を作成します。	30,000円 / 回	—	—	×	○
		④ ネットワーク・IT 資産の管理 じむきが販売したモノ	IP アドレスや Wi-Fi のパスワードなどの管理表や IT 資産一覧表を作成します。	10,000円 / 回	—	—	○	○
		⑤ インタラクティブモニターの設定・調整	インタラクティブモニターに接続する外部機器の追加設定や設定内容の変更などを行います。	8,000円 / 回	—	—	○	○
	ネットワークセキュリティ支援	⑥ セキュリティ運用支援 I LAN 接続の機器 ALL (申請必要)	他社から購入した分も含めて、社内 LAN にある機器のセキュリティ対策を支援します。	10,000円 / 回	—	—	×	○
		⑦ セキュリティ運用支援 II じむきが販売の LAN 接続の機器 ALL	社内 LAN にある機器 (じむき納入分) のセキュリティ対策を支援します。	5,000円 / 回	—	—	○	○
	ビジネス用デバイス設定	⑧ UTM の設定調整	Web フィルタリングや、アプリ制御の解除・ブロックなどの設定を変更します。	6,000円 / 回	—	—	○	○
		⑨ タブレット・スマホの各種設定	アプリケーションをインストールしたり、環境に応じた各種設定を行います。	5,000円 / 台	—	—	×	○
	各種システム運用支援	⑩ サーバーの運用	ユーザーアカウント変更や追加を行います。また共有追加やセキュリティアップデートなども行います。	8,000円 / 回	—	—	×	○
		⑪ 業務ソフトの設定変更、バージョンアップ	基幹業務ソフトや業種ソフトのバージョンアップや設定変更などを行います。	15,000円 / 回	—	—	○	○

カテゴリ	分類	サービス名	内容	技術料
あまみーDXトウギャザー隊 (ご提案)	IT (インフラ・機器) 構築	① LAN 工事・LAN 再構築	既存の LAN を見直して、LAN ケーブルやスイッチを新しく入れ替えることで安定したスピードを確保します。	20,000円~/式
		② オンラインストレージ化	お客様の用途にあったクラウドストレージサービス (DropBox や OneDrive) 選定・導入支援、設定などを行います。	5,000円 / 回
		③ ビジネスフォン・IP-PBX の導入	ビジネスフォンや IP-PBX、クラウド PBX を選定し、設置・設定をします。	30,000円~/式
		④ インターネット導入	NTT の光回線新設や、モバイル機器用 SIM を選定して提案・導入・設定を行います。	0円 / 回
		⑤ ネットワーク環境の調査	既存ネットワークの現状を調査し、現在のニーズに沿って、安心・安全・安定したネットワークにするための改善や提案を行います。	10,000円~/式
		⑥ VLAN の構築	ネットワークセキュリティやポリシーに応じて、社内 LAN を複数のグループに分割したネットワークを構築します。	30,000円~/式
		⑦ VPN を使ったネットワーク構築	複数の拠点間をインターネット上でセキュアにつなげる、社内ネットワークを構築します。	50,000円~/式
		⑧ UTM 装置の導入	アンチウイルスや Web フィルタリングなど、複数の機能を 1 つに集約したネットワークセキュリティ機器の導入・設定を行います。	50,000円~/式
		⑨ ネットワーク設計	高速で高いセキュリティを備えた Wi-Fi やスイッチなどを用いて、安心・安全・安定した、柔軟なネットワーク構築を行います。	20,000円~/式
		⑩ サーバー仮想化	物理サーバー配置を減らし、ムダなハードウェア、電力、インフラなどをシンプル化します。	20,000円~/式
		⑪ パソコンキッティングサービス (初期設定展開サービス)	ユーザーがすぐに使用できるように、パソコンの各種設定やソフトのインストール作業を行います。多数のパソコンやタブレットの導入時に便利です。	5,000円~/台

【じむきの「ひとサービス」料金表2】

※メニュー表の金額はすべて税別価格です

カテゴリ	分類	サービス名	内 容	技術料
あまみDXトウキヤザー隊 (ご提案)	業務支援システムの導入	⑫ Google Workspace の導入支援	Google Workspace の管理者設定や、メール・共有ストレージの初期設定などの導入サポートを行います。	30,000 円~/ 式
		⑬ 販売管理システムの導入支援	販売管理ソフトの選定や導入支援をおこないます。インボイス制度に対応するための導入後サポートも行います。	30,000 円~/ 式
		⑭ 会計ソフトの導入支援	会計ソフトの選定や導入支援をおこないます。インボイス制度に対応するための導入後サポートも行います。	30,000 円~/ 式
		⑮ 勤怠管理システムの導入支援	勤怠管理システムの導入・設定を行います。必要に応じて、給与ソフトや会計ソフトとの連携設定も行います。	30,000 円~/ 式
		⑯ kintone をつかった簡易システム設計・構築・運用支援	kintone を用いた簡易業務システムを設計・構築します。導入後の運用支援も行います。	64,000 円~/ 式
	データ管理サービス	⑰ データ移行サービス	不調になった記録媒体のデータを、別の記憶媒体に移行します。	8,000 円~/ 式
		⑱ データ消去サービス	データを消去したい HDD や SSD を、上書き消去または磁気消去します。	3,000 円 / 台
		⑲ ハードディスク破碎サービス	破碎用専用マシンを使用してハードディスクを物理的に破碎します。	3,000 円 / 台
	リユース・リサイクルサービス	⑳ 不要になったパソコンの引き取り	リユースできるパソコンの引き取りをします。	3,000 円~/ 台
	パソコン教室	㉑ パソコン操作 初心者向け指導	パソコンの基本的な操作や Windows の基本的な使い方について指導を行います。	6,000 円 / 回
		㉒ Microsoft Office や Google Workspace の操作指導	Word, Excel, PowerPoint あるいは Google アプリケーション等の操作指導を行います。(1 回 2 時間~)	6,000 円 / 回
		㉓ Illustrator ・ Photoshop の操作指導	作成したいデータや最終目標をヒアリングし、カリキュラム作成後に操作説明を行います。	20,000 円 / 時間
	Web サイト制作・運用	㉔ アナウンス用、動画用のナレーション作成	音声合成ソフトウェアを使ったアナウンス用、動画用のナレーションの作成をいたします。	60,000 円~/ 式
		㉕ ホームページの構築・運用支援	ホームページの企画や製作、運用支援を行います。	60,000 円~/ 式
		㉖ 動画制作	会社案内や採用サイト向け会社案内動画の作成など行います。	60,000 円~/ 式
		㉗ ホームページアクセス解析	アクセス数や検索キーワードなどホームページ訪問者の解析をします。	10,000 円 / 回
		㉘ Web サイト更新	ホームページの内容の修正・追加作業を行います	8,000 円~/ 頁
	オフィス空間構築	㉙ ブラインド取付	現場に合わせてブラインドを製作します。また取り付けも行います。	5,000 円~/ 式
		㉚ OA フロア敷設	ネットワークケーブルや電源ケーブルの床下配線ができる OA フロアのプランニングと施工を行います。	8,000 円~/ 式
		㉛ オフィスプランニング	オフィスや店舗のファニチャー選定も含めたレイアウトプランニングを行います。動線や防災、ゾーニングを考慮したプランニングを行います。	8,000 円 / 回
		㉜ ガラスフィルム施工	遮熱、断熱、目隠し、飛散防止機能のあるガラスフィルムの施工を行います。	3,000 円~/ 平米
		㉝ 監視カメラの導入	カメラの取り付けやカメラ・録画機器の設定を行います。	8,000 円~ 回
	ショップ支援	㉞ セルフオーダーシステムの提案と導入支援	飲食店向けオーダーシステムの選定や設置・設定・導入指導を行います。	8,000 円~/ 式
		㉟ レジの設置・設定・データ変更作業	レジ導入に伴う設定や設定を行います。導入後の設定変更も行います。	10,000 円~/ 式
		㊱ 券売機の導入・設置・設定費	券売機導入に伴う設置や設定を行います。導入後の設定変更やデザイン変更などもいたします。	6,000 円 / 回
		㊲ 配膳ロボットの導入・設定	配膳ロボットに伴う設置や設定を行います。導入後の設定変更も行います。	10,000 円~/ 式
		㊳ 冷蔵・冷凍自動販売機のメンテナンス	自動販売機に伴う設置・設定を行います。導入後の設定変更やパネルデザインの変更などをいたします。	8,000 円 / 回
	デザインサービス	㊴ ユニフォーム・腕章・ポロシャツのデザイン	オリジナルユニフォームやポロシャツ等のデザイン・プリント・刺繍・制作をします。	5,000 円~/ 式
		㊵ 印刷・ポスター・サイン制作・カットインのデザイン	オリジナルの屋内用・屋外用のサイン、印刷物、ポスター、パッケージ外箱、マグネットシートをデザインから印刷まで行います。	10,000 円~/ 式
		㊶ 名刺デザイン作成	片面や両面の名刺、二つ折り、三つ折りなど特殊な形の名刺までデザインいたします。	3,000 円~/ 式
各種メンテナンス	㊷ 足こぎ車いすのメンテナンス	足こぎ車イス COGY のバンク修理やオーバーホールなどのメンテナンスを行います。	6,000 円 / 回	
	㊸ 裁断機のメンテナンス	裁断機の刃交換や調整を行います。	6,000 円~/ 回	
農業支援	㊹ 畜産牛モニタリングシステムの導入・設定・運用支援	畜産牛の行動をモニタリングし、疾病や発情のアラート発信をするシステム環境を構築します。	10,000 円~/ 式	
電子入札支援	㊺ 電子入札システムの設定	パソコンに電子入札の設定を行います。	8,000 円 / 台	
ドローン空撮サービス	㊻ ドローンを使った写真・動画撮影	ドローンで写真、動画を撮影し、編集・調整してデータを提供します。	10,000 円~/ 式	
ICT 支援員サービス	㊼ ICT 支援員派遣 (小中学校)	小中学校や特別支援学校で、先生や児童・生徒の ICT スキルをサポートと授業支援を行います。	30,000 円 / 回	
HR 研修支援	㊽ 場活研修～組織風土革新プログラム～	場活師による組織全体の風土を革新する研修を開催します。	350,000 円~/ 式	
	㊾ マネージメントゲーム (MG) 研修	ソニーと CDI が開発した経営をカラダで学ぶことができるビジネスゲーム研修を開催します。	250,000 円~/ 式	
	㊿ 起業体験ゲーム研修	一人一人が社長となり 5 年間の経営を体験するゲーム研修「ダイナミズム」を開催します (対象 10 歳以上)。	50,000 円~/ 式	
	① プロジェクト活動支援	組織の業務改善や課題解決、またはゼロから何かを産み出すプロジェクト活動の定着や継続支援をします。	100,000 円~/ 式	

